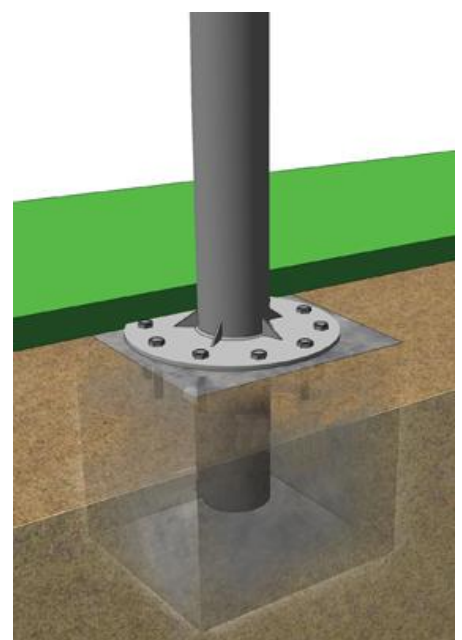
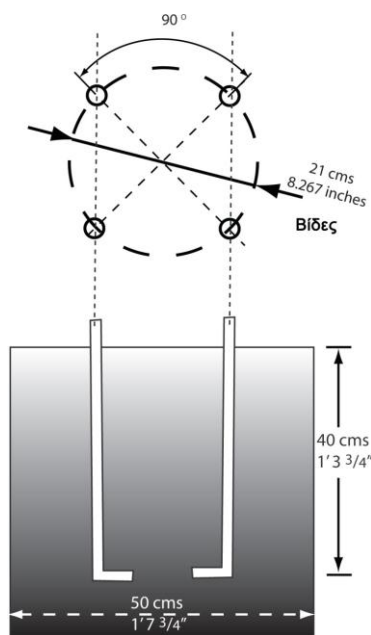
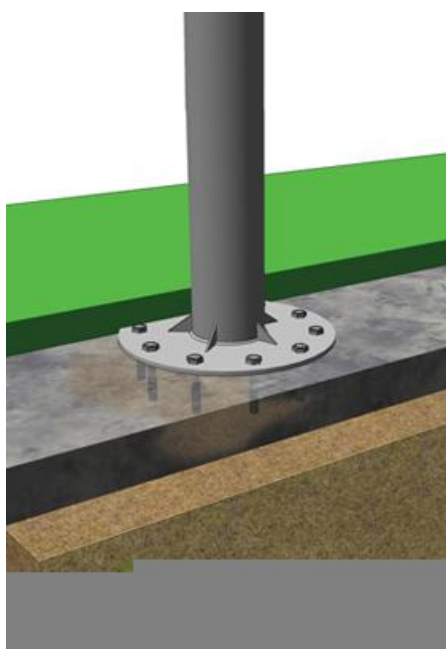
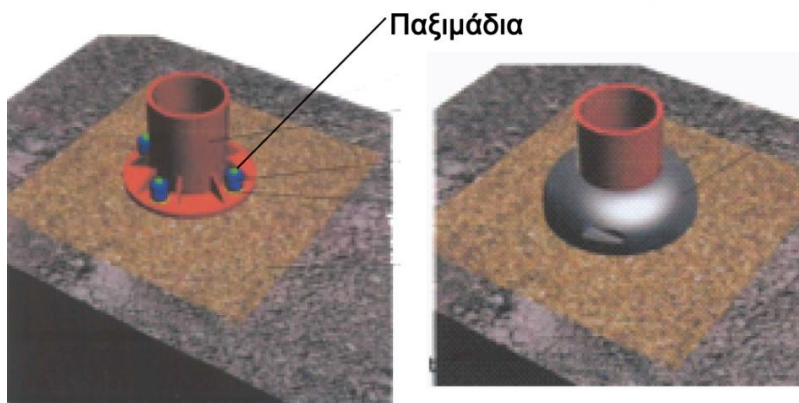
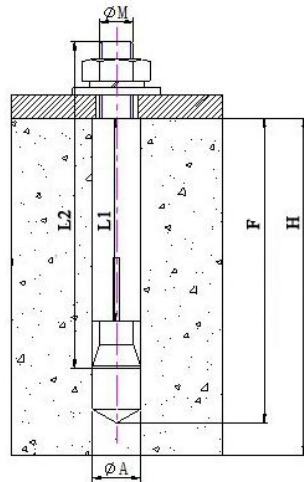


ΤΡΟΠΟΙ ΤΟΠΟΘΕΤΗΣΗΣ ΣΕ ΔΙΑΦΟΡΑ ΔΑΠΕΔΑ



ΤΡΟΠΟΙ ΣΤΗΡΙΞΗΣ

ORDER	NUT	L1	ΦM	DRILL		L2	H
				ΦA	F		
1	M8	45	8	12	55	65	H > 75
2	M10	45	10	15	55	65	H > 75
3		75			85	95	H > 105



ΓΙΑ ΤΟΝ ΕΓΚΙΒΩΤΙΣΜΟ

1. Άνοιγμα οπής διαστάσεων 50 * 50 * 50 cm.
2. Ύστερα χύνεται το τσιμέντο μέσα στην τρύπα για να σχηματιστεί ένα στρώμα τσιμέντου. Ο εγκαταστάτης θα πρέπει να δημιουργήσει ένα πρότυπο με βάση τη θέση των οπών στον εξοπλισμό, στη συνέχεια τοποθετούνται τα μπουλόνια με και ύστερα μπαίνουν οι βίδες. Οι βίδες πρέπει να τοποθετηθούν κάθετα 6,0 - 6,5 εκατοστά πάνω από την επιφάνεια του εδάφους. Βεβαιωθείτε ότι η επιφάνεια του σκυροδέματος είναι επίπεδη .
3. Όταν το σκυρόδεμα έχει σκληρύνει, σφίξτε τις βίδες με παξιμάδια καθώς και τους αποστάτες. Μετά την εγκατάσταση , ελέγξτε την καθετότητα του εξοπλισμού. Καλύψτε τις βίδες αγκύρωσης με τη πλαστική βάση του θόλου.